



Bardage zinc et bois - Siège social Ramery à Erquinghem-Lys



Couverture en ardoise - Eglise Saint-Martin à Roubaix



Couverture en tuile - Groupe scolaire Mespreuven-Paul Eluard à Louvroil

Engagements

Adapter nos compétences pour faire face aux avancées techniques permanentes de notre métier.

Spécialisés dans le domaine de l'enveloppe depuis 40 ans, nous offrons à nos clients l'expertise de professionnels du "clos couvert".

Qu'ils s'agissent de travaux traditionnels ou spécifiques pour le secteur public ou privé, nos bureaux d'études intégrés nous permettent de maîtriser les coûts et les temps d'exécution.

Grâce aux savoir-faire de nos équipes pluridisciplinaires, nous apportons une réponse précise aux besoins de nos clients dans le respect des normes environnementales et des nouvelles technologies.

Dans un souci de satisfaction de notre clientèle, nous nous chargeons également de la maintenance sur des sites SEVESO ou sur des parcs immobiliers ou de collectivités.

Nous faisons partis du groupe multi-métiers COEXIA ce qui nous permet de satisfaire notre clientèle qui bénéficie ainsi d'une offre globale de la construction à l'exploitation.

Christophe Augusto
Directeur général
Applicamat



Couverture - Étanchéité - Façade



Agence
Lens

rue Frédéric Sauvage
62300 LENS

Tél.: 03.21.70.66.79
Fax: 03.21.42.84.15

Email : caugusto@applicamat.fr

Agence
Hainaut

ZI du Bas Pré
59590 RAISMES
Tél.: 03.27.36.83.27
Fax: 03.27.36.83.28

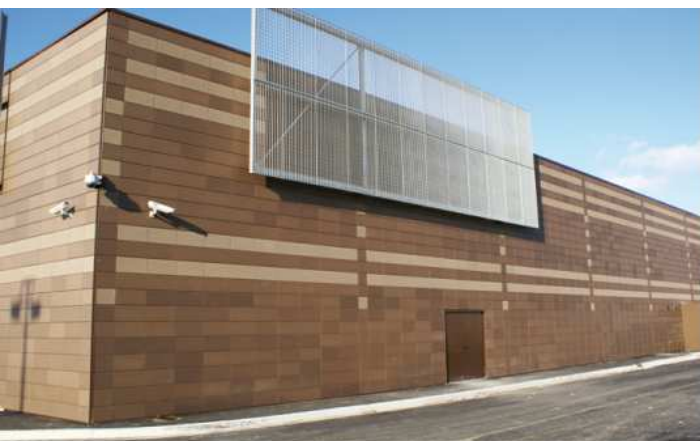
Email : jlfreere@applicamat.fr

Agence
Métropole

77 rue de l'Union - BP 372
59337 TOURCOING cedex
Tél.: 03.20.26.42.00
Fax: 03.20.26.84.89

Email : bsoranno@applicamat.fr

www.groupe-coexia.fr



Bardage en terre cuite - Héron Park à Lezennes



Étanchéité à joint debout - SIZIAF à Douvrin



Isolation par l'extérieur et bardage bois - Siège social Ramery à Erquinghem-Lys

Activités

Couverture

- . tuile,
- . ardoise naturelle et fibre-ciment,
- . zinc, cuivre, aluminium,
- . bac acier

Façade

- . acier,
- . zinc,
- . bois,
- . aluminium,
- . cassette,
- . terre cuite,
- . vêtture de façade

Étanchéité

- . étanchéité liquide
- . membrane élastomère,
- . membrane PVC

Sécurité

- . lignes de vie
- . désenfumage

Isolation

- . isolation thermique et acoustique associées



Toiture en zinc à ressaut - Bureau de poste à Caudry



Travaux patrimoniaux et de reconstruction - Lycée Paul Hazard à Armentières



Bardage bois - Logements sociaux à Hem